

Территориальные
отделения

Центр информирования
населения

Запись в центр

Неотложная
психологическая помощь
8 800 250 11 91
8 800 200 01 22

ФГОС ОВЗ

СМИ о нас

Web-совет

ОРГАНИЗАЦИЯ ОБУЧЕНИЯ ЛИЦ С ОСОБЫМИ ОБРАЗОВАТЕЛЬНЫМИ ПОТРЕБНОСТЯМИ В ОБРАЗОВАТЕЛЬНЫХ ОРГАНИЗАЦИЯХ

Выбор маршрута образования для детей с ОВЗ и инвалидностью

Дошкольное, общее образование для детей от рождения до момента получения общего образования

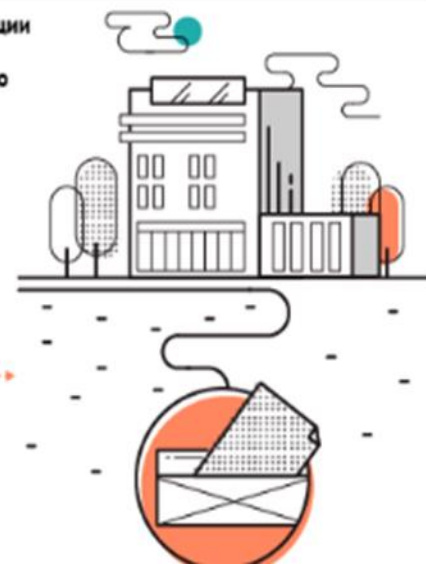
Согласие родителей
(законных представителей)



Согласие ребёнка, достигшего
15 лет



Направление от организации
(образовательной,
медицинской, социального
обслуживания)
+
письменное согласие
родителей (законных
представителей)



ЦПМПК

центральная психолого-медико-педагогическая комиссия
коллегиальный орган осуществляющий комплексное обследование детей, определяющий программу обучения и воспитания, в зависимости от особенностей и степени выраженности недостатков развития и воспитания. Оказывает помощь детям с ограниченными возможностями здоровья (ОВЗ)



В состав комиссии входят представители отделов образования и здравоохранения, врачи (психоневролог или детский психиатр) Педагог, психолог, дефектолог, логопед. В необходимых случаях привлекаются узкие медицинские специалисты (окулист, ортопед и т.д. Либо рассматриваются их письменные заключения)

Функции ЦПМПК в инклюзивном образовании

- своевременно выявляет детей с особенностями в физическом и (или) психическом развитии и (или) отклонениями в поведении посредством проведения комплексного психолого-медико-педагогического обследования;
- по результатам обследования создает рекомендации по оказанию лицам с ОВЗ психолого-медико-педагогической помощи;
- создает рекомендации по организации обучения и воспитания лиц с ОВЗ, включающее описание особых образовательных потребностей и специальных условий обучения;
- подтверждает, уточняет или изменяет ранее данные рекомендации и заключения;

Статус ОВЗ ребёнок может получить, только после прохождения ЦПМПК



Порядок обращения В ЦПМПК

МЦКО - 1 (499) 322-34-30, ГОРОД ОБРАЗОВАНИЯ - 1 (499) 322-34-30, ЦПМПК - 1 (499) 322-34-30

ГОР. ЦЕНТР КАЧЕСТВА ОБРАЗОВАНИЯ
Департамент образования города Москвы

ГОРОД ОБРАЗОВАНИЯ
Муниципальное образование города Москвы

ГОМКА
ОБРАЗОВАНИЕ
ИНТЕРЕСНОСТИ
ПЕДАГОГИ
РОДИТЕЛИ
ДЕТИ
УЧЕБНИКИ
УЧ. М.
ВОПРОСЫ

Для организаций

Поддержка | Центрально-областной психолого-педагогический кабинет | Москва | 2016 | 2017

Запись на консультацию психологов и педагогов ОО

Открыть окно

Документы, необходимые для проведения ЦПМПК в Москве на базе образовательных организаций для детей, обучающихся в образовательных организациях:

- Заявка образовательной организации на проведение образовательных занятий;
- Заявка образовательной организации на проведение ежегодного заседания ЦПМПК в Москве в целях подтверждения специальных условий обучения и воспитания для ребенка обучающегося в организации (детей) - (заявка);
- Заявка образовательной организации на проведение ежегодного заседания ЦПМПК в Москве в целях уточнения/изменения специальных условий обучения и воспитания для ребенка в образовательной организации (детей);
- Заявка образовательной организации на изменение учета рекомендаций ЦПМПК в Москве (заявка);
- Для лиц с ограниченными возможностями здоровья - **ведомственное заключение** в соответствии с постановлением Правительства об организации образовательного процесса в образовательных учреждениях города Москвы для лиц;

Последние новости

- В Московском центре качества образования открывается запись на курсы повышения квалификации
- Современные технологии в образовательной деятельности для коллег из других регионов представлены на портале ГО
- Образовательные курсы для детей дошкольного возраста стали темой вебинара. Московский центр качества образования

С 12 декабря 2016 г. запись обучающихся на психолого-педагогическое обследование для получения заключения Центральной психолого-медико-педагогической комиссии города Москвы о создании специальных условий обучения и воспитания (запись на ЦПМПК г. Москвы) осуществляется на Официальном сайте Мэра Москвы ([MOS.RU](http://mos.ru)) в разделе «Услуги и сервисы»

сайт: http://mcko.ru/pages/vzaim_mskobr

Контакты ЦПМПК г. Москвы т.8 (499) 322-34-30 info.cpmpk@mcko.ru



ЭКСПЕРТНО-
КОНСУЛЬТАТИВНЫЙ
СОВЕТ
РОДИТЕЛЬСКОЙ
ОБЩЕСТВЕННОСТИ

Документы для прохождения ЦМПК г. Москвы

- Для лиц с ограниченными возможностями здоровья, детей-инвалидов и инвалидов - медицинское заключение о состоянии здоровья и рекомендациях по организации образовательного процесса в государственных образовательных учреждениях города Москвы для лиц с ограниченными возможностями здоровья (Приложение 3 к приказу Департамента здравоохранения города Москвы от 01.04.2013 г. № 297) - оригинал;
- Для детей-инвалидов, инвалидов справка бюро МСЭ и ИПР – оригинал и копия;
- свидетельство о рождении ребенка, паспорт ребенка (при наличии) - оригинал и копия;
- паспорт родителя (законного представителя) - оригинал и копия;
- Заключение (заключения) комиссии о результатах ранее проведенного обследования ребенка (при наличии) - копия;
- Заключение (заключения) психолого-медико-педагогического консилиума образовательной организации или специалиста (специалистов), осуществляющего психолого-медико-педагогическое сопровождение обучающихся в образовательной организации (для обучающихся образовательных организаций) (при наличии) - копия;
- Направление образовательной организации, организации, осуществляющей социальное обслуживание, медицинской организации, другой организации (при наличии) - оригинал;
- Характеристику обучающегося, выданную образовательной организацией (для обучающихся образовательных организаций) образец есть на сайте
- Письменные работы по русскому (родному) языку, математике, результаты самостоятельной продуктивной деятельности ребенка.
- Ребенок до 18 лет приходит на комиссию в сопровождении родителя (законного представителя).



Уважаемые родители (законные представители) обучающихся!

Приём в ЦПМПК г. Москвы с 2 ноября 2017 года будет осуществляться по адресам:

- ул. Долгоруковская, д.5 (вход с ул. Фадеева, д.2);
- 2-й Верхний Михайловский проезд, д. 9а;
- ул. Бехтерева, д. 19;
- Зеленоград, корпус 1128,

а также на базе образовательных организаций г. Москвы



ЭКСПЕРТНО-
КОНСУЛЬТАТИВНЫЙ
СОВЕТ
РОДИТЕЛЬСКОЙ
ОБЩЕСТВЕННОСТИ

Если Ваш ребенок не является ребенком-инвалидом, но нуждается в создании специальных условий обучения и воспитания, Вам необходимо до записи на ЦППК г.Москвы получить медицинское заключение. Медицинское заключение о состоянии здоровья и рекомендациях по организации образовательного процесса в государственных образовательных организациях города Москвы для лиц с ограниченными возможностями здоровья является неотъемлемой частью заключения ЦППК г. Москвы.

Запись на прием обучающихся для прохождения ЦППК г. Москвы, предоставления консультаций доступна в течение всего календарного года.

Информация о статусе заявления будет доступна в Вашем личном кабинете на Портале, а также по адресу электронной почты.

**В случае возникновения вопросов о порядке прохождения ЦППК г. Москвы, Вы можете обратиться по телефону ЦППК г. Москвы:
+7 (499) 322-34-30**



ЭКСПЕРТНО-
КОНСУЛЬТАТИВНЫЙ
СОВЕТ
РОДИТЕЛЬСКОЙ
ОБЩЕСТВЕННОСТИ

Медицинские организации государственной системы здравоохранения города Москвы, осуществляющих выдачу медицинских заключений о состоянии здоровья и рекомендаций по организации образовательного процесса в государственных образовательных учреждениях города Москвы для лиц с ограниченными возможностями здоровья утверждены приказом ДЗгМ от 01.04.2013 г. № 297

Медицинское обследование для выдачи медицинского заключения проводится на основании письменного заявления родителей (законных представителей) несовершеннолетних или гражданина согласно приказу ДЗгМ от 01.04.2013 г. № 297



ЭКСПЕРТНО-
КОНСУЛЬТАТИВНЫЙ
СОВЕТ
РОДИТЕЛЬСКОЙ
ОБЩЕСТВЕННОСТИ

Приложение 1
к приказу Департамента
здравоохранения города Москвы
от 1 апреля 2013 г. N 297

**ПЕРЕЧЕНЬ
МЕДИЦИНСКИХ ОРГАНИЗАЦИЙ ГОСУДАРСТВЕННОЙ СИСТЕМЫ
ЗДРАВООХРАНЕНИЯ ГОРОДА МОСКВЫ, ОСУЩЕСТВЛЯЮЩИХ ВЫДАЧУ
МЕДИЦИНСКИХ РЕКОМЕНДАЦИЙ ПО ОРГАНИЗАЦИИ ОБРАЗОВАТЕЛЬНОГО
ПРОЦЕССА ДЛЯ ЛИЦ С ОГРАНИЧЕННЫМИ ВОЗМОЖНОСТЯМИ ЗДОРОВЬЯ**

N	Округ	Медицинская организация
12.	САО	ГБУЗ "ДГП N 15 ДЗМ"
13.		ГБУЗ "ДГП N 39 ДЗМ"
14.		ГБУЗ "ДГП N 86 ДЗМ"
15.		ГБУЗ "ДГП N 133 ДЗМ"
16.		ГБУЗ "КДЦ N 6 ДЗМ"
17.		ГБУЗ "ГП N 62 ДЗМ"
18.		ГБУЗ "МСЧ N 51 ДЗМ"
19.		ГБУЗ "ГП N 6 ДЗМ"
20.		ГБУЗ "ГКБ N 81 ДЗМ"
128.		все округа
129.	все округа	ГКУЗ "Научно-практический центр детской психоневрологии ДЗМ"